

ON ES LOCALITZA L'ACTIVITAT HUMANA?

Descripció

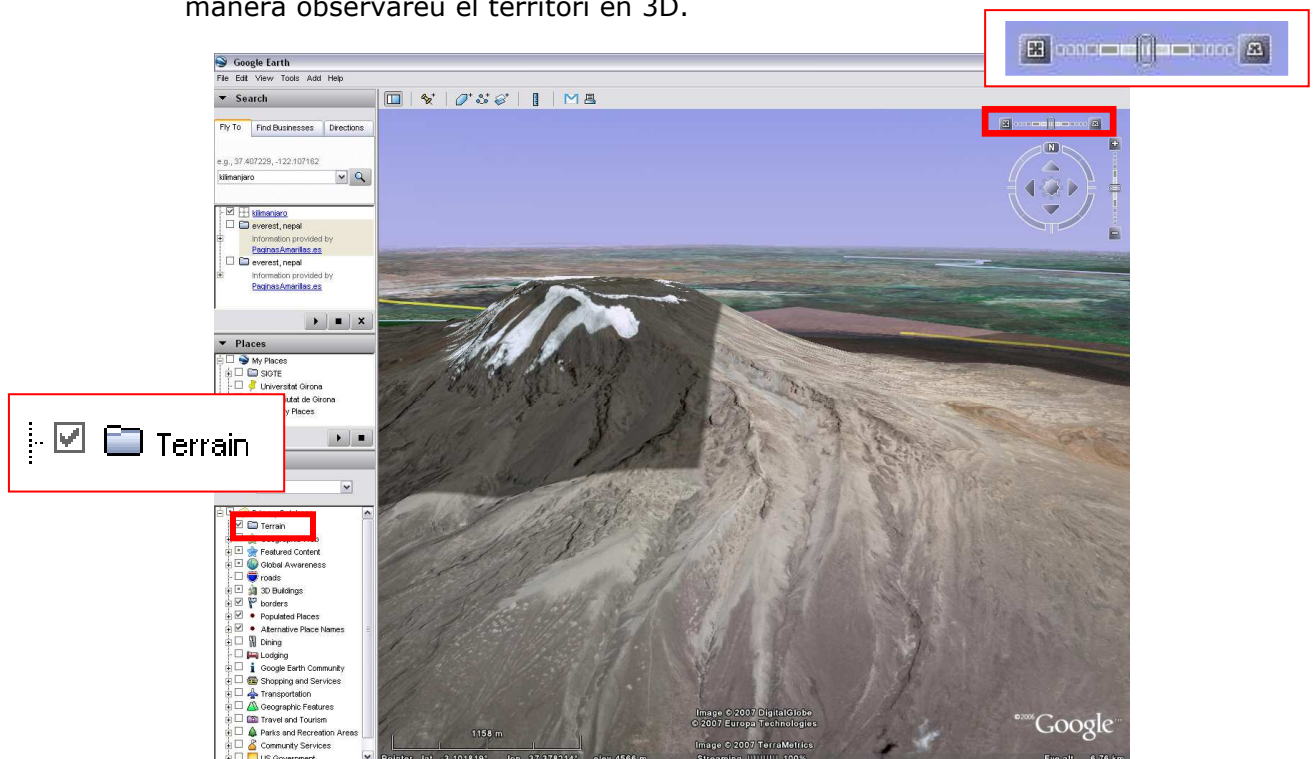
Els estudiants establiran hipòtesis al voltant de la distribució de la població segons condicions geogràfiques dins una regió.

Objectius

- Fomentar l'esperit científic i reflexiu
- Formular hipòtesis sobre l'adaptació d'algunes ciutats a condicions geogràfiques difícils

Procediment

- Treballeu a partir de Google Earth
- Per tal de visualitzar millor la geografia del terreny caldrà que activeu la capa d'informació (o Layer) 'Terrain' i inclineu l'angle de visió, d'aquesta manera observareu el territori en 3D.



- Feu grups d'estudiants. Cada grup treballarà sobre una zona geogràfica. Podeu triar les zones geogràfiques a nivell de la vostra comarca, de Catalunya,...o bé a nivell internacional



[ACTIVITAT - Google Earth]

- Es tractarà que els alumnes facin hipòtesis al voltant de quins accidents geogràfics creuen que han condicionat més fortament les característiques de la població i/o economia de la zona

Recursos

- [Google Earth](#)

Llicència activitat

