

## GIMCANA DE COORDENADES

### Descripció

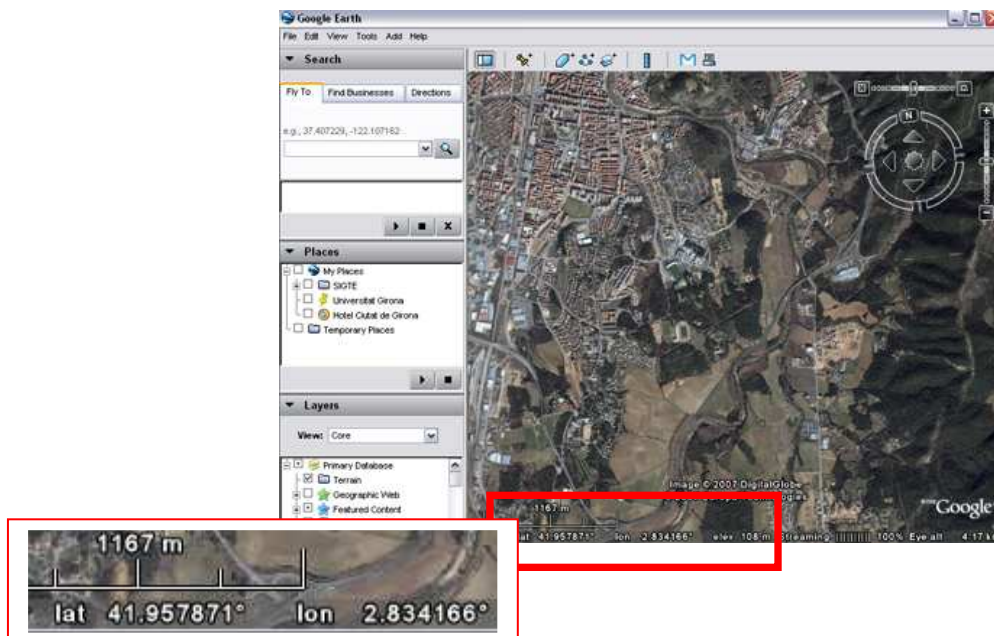
Es tractarà que a partir de dades sobre coordenades geogràfiques i mitjançant Google Earth l'alumnat trobi l'element característic georeferenciat amb aquestes dades.

### Objectius

- Familiaritzar-se amb les coordenades geogràfiques
- Familiaritzar-se amb l'eina Google Earth

### Procediment

- Primerament caldrà tenir instal·lat [Google Earth](#)
- El professorat repartirà un llistat de coordenades. Més avall us en detallem unes quantes, tot i que podeu conèixer vosaltres mateixos les coordenades de l'indret que desitgeu des del mateix Google Earth: col·locant el punter a sobre, en la part inferior de la imatge podreu veure la informació en relació a les coordenades.





## [ACTIVITAT - Google Earth]

- Per tal de cercar les coordenades, l'alumnat s'ajudarà de la dada numèrica que apareix a la part inferior de la pantalla, així com el visor de Google Earth que caldrà activar a partir de l'opció del menú 'VIEW/GRID'. Per altra banda, no estarà permès fer la cerca automàtica de les coordenades a partir del cercador.

### Recursos

- [Google Earth](#)
- Llistat de coordenades d'indrets peculiars
  - Piràmides egípcies - Lat 29.975939, Long 31.130404
  - La Meca - Lat 21.423123, Long 39.826716
  - Everest - Lat. 27.591647, Long. 86.552729
  - Torre Eiffel - Lat 48.858550, Long. 2.294542
  - La Sagrada Família - Lat. 41.403737, Long. 2.173555
  - Illa de Pascua - Lat. -27.11266944, Long -109.3469139

Llicència activitat

